

スプリングバランサー

ELF-15	ELF-40	ELF-70
ELF-22	ELF-50	
ELF-30	ELF-60	

本パーツリストは、2021 年以降の製品を対象としております。これ以外の製品のパーツに関するお問い合わせは弊社までご連絡ください。

1.はじめに

- 部品を交換する場合は純正部品を使用してください。

- 対象機種

本パーツリストには、スプリングバランサーELF シリーズの関連部品について記載しております。対象機種については下表の通りです。

型式	容量範囲 (kg)	出荷時の 設定荷重 (kg)	ストローク (m)	ワイヤロープ径 (φ mm)	質量 (kg)
ELF-15	9.0～15.0	12	2.5	4.76	10.0
ELF-22	15.0～22.0	18	2.5	4.76	10.2
ELF-30	22.0～30.0	26	2.5	4.76	11.0
ELF-40	30.0～40.0	35	2.5	4.76	14.5
ELF-50	40.0～50.0	45	2.5	4.76	14.9
ELF-60	50.0～60.0	55	2.5	4.76	17.1
ELF-70	60.0～70.0	65	2.5	4.76	18.0

- パーツリストの見方

分解図に照合番号が付されています。分解図の照合番号と部品表の照合番号を対比すると、対象となる部品の部品番号がわかります。

照合 番号	部品番号	部品名称	個数			備考
			ELF-15	ELF-22	ELF-30	
—	LBP001364	ケース部 1 式	1	1	1	
1	P2B100155	—ケース	1	1	1	
—	LBP000215	—フック 1 式	1	1	1	
2	—	—フック	1	1	1	
—	LBP000216	—外レ止メ 1 式	1	1	1	
3	—	—外レ止メ	1	1	1	
4	—	—スプリング	1	1	1	
5	—	—丸リベット	1	1	1	
6	—	—シャフト	1	1	1	

このマークがセット部品又は部品 1 式の範囲を示します。

- 注文方法

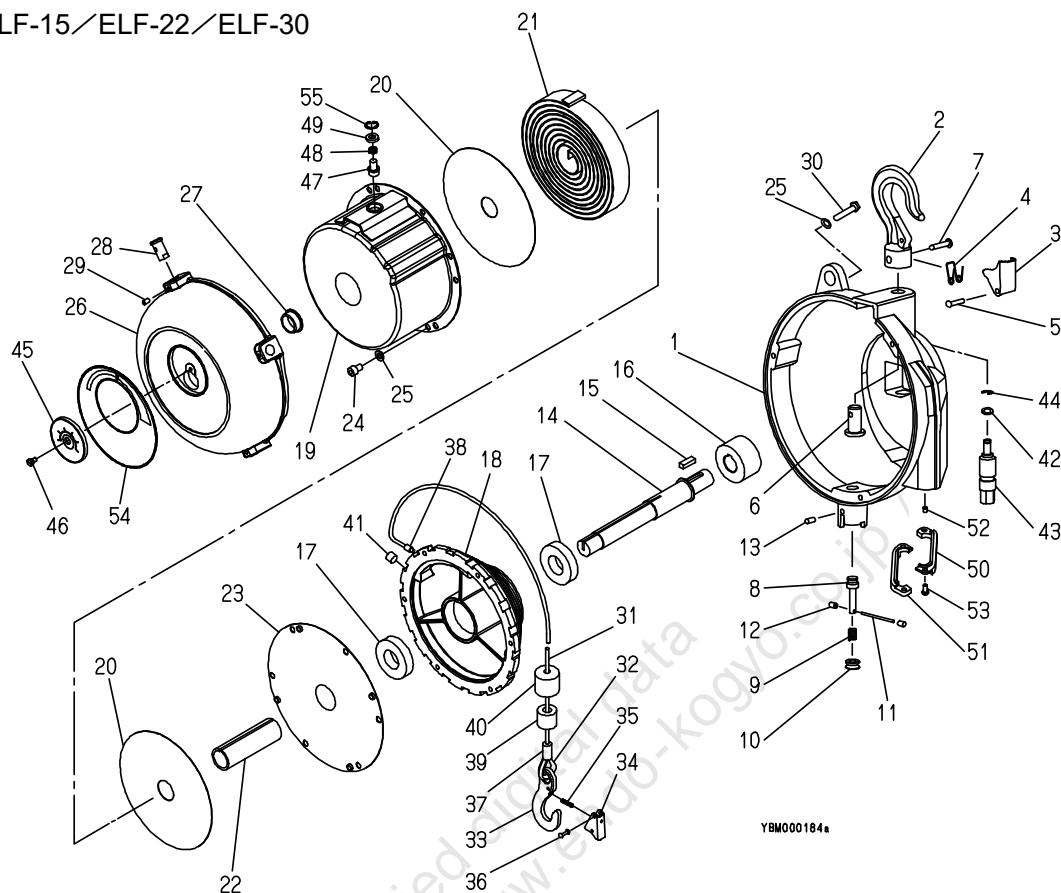
対象機種、部品名、部品番号、数量をご連絡ください。

例) 対象機種: ELF-15 部品名: ドラム 部品番号: P2B100006 数量: 1 個

2. パーツリスト

2-1 スプリングバランサー本体

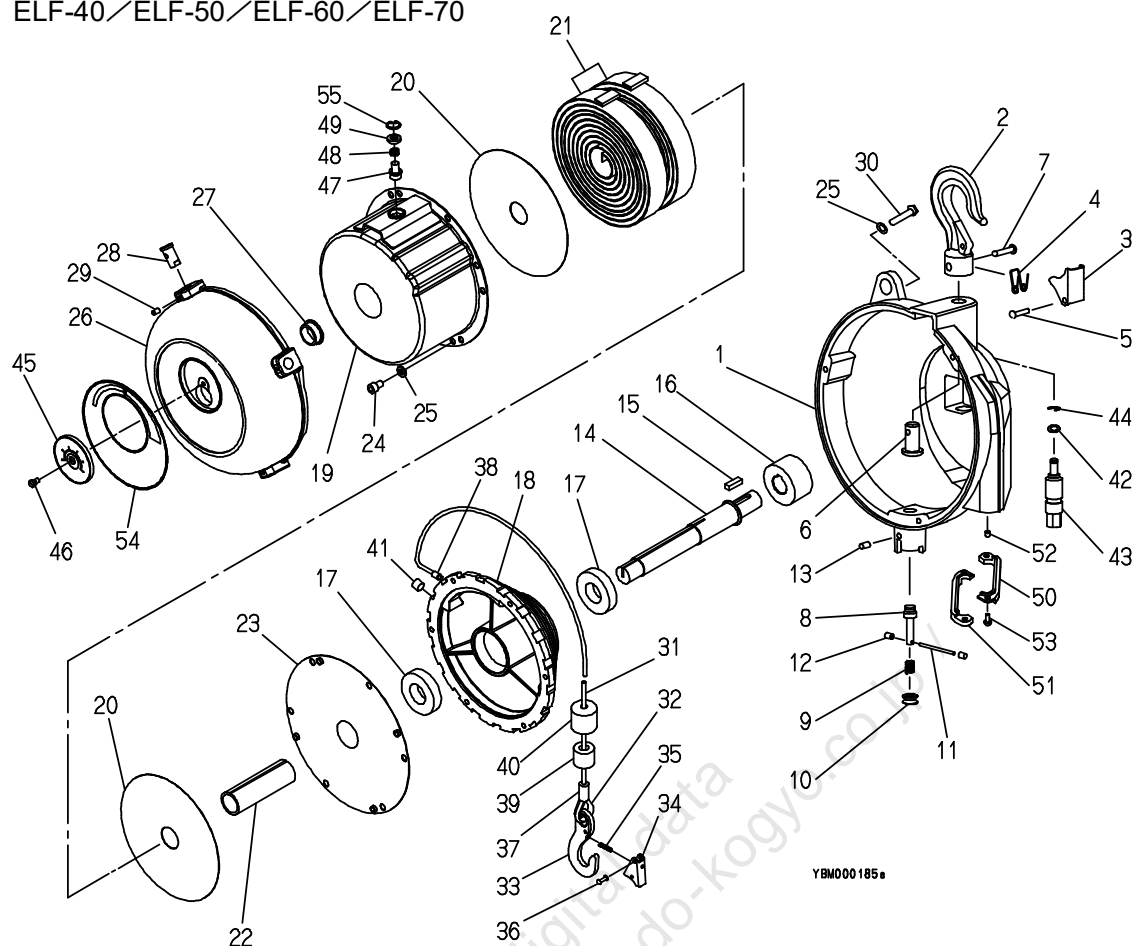
■ ELF-15／ELF-22／ELF-30



照合 番号	部品番号	部品名称	個数			備考
			ELF-15	ELF-22	ELF-30	
—	LBP001364	ケース部 1 式	1	1	1	
1	P2B100155	—ケース	1	1	1	
—	LBP000215	—フック 1 式	1	1	1	
2	—	—フック	1	1	1	
—	LBP000216	—外レ止メ 1 式	1	1	1	
3	—	—外レ止メ	1	1	1	
4	—	—スプリング	1	1	1	
5	—	—丸リベット	1	1	1	
6	—	—シャフト	1	1	1	
7	—	—丸リベット	1	1	1	
—	LBP001366	—ドラムロック部 1 式	1	1	1	
8	—	—ピン	1	1	1	
9	—	—スプリング	1	1	1	
10	—	—カラー	1	1	1	
11	—	—スプリングピン	1	1	1	
12	P2B400359	キャップ	2	2	2	
13	P2B400041	六角穴付止ネジ	1	1	1	
14	P2B300052	スピンドル	1	—	—	
14	P2B300053	スピンドル	—	1	1	
15	P2B400164	キー	1	1	1	
16	P2B300051	ウォームホイール	1	1	1	
17	KA60103040	ボールベアリング	2	2	2	
18	P2B100006	ドラム	1	1	1	

照合 番号	部品番号	部品名称	個数			備考
			ELF-15	ELF-22	ELF-30	
—	LBP000607	スプリング部 1 式	1	—	—	
—	LBP000608	スプリング部 1 式	—	1	—	
—	LBP000609	スプリング部 1 式	—	—	1	
19	—	—スプリングケース	1	1	1	
20	—	—プレート	2	2	2	
21	—	—スプリング	2	1	1	
22	—	—ブッシュ	1	1	1	
—	LBP001823	—安全ピン 1 式	1	1	1	
47	—	—安全ピン	1	1	1	
48	—	—スプリング	1	1	1	
49	—	—スペーサ	1	1	1	
55	—	—穴用 C 形止メ輪	1	1	1	
23	—	—カバー	1	1	1	
24	KA00910610	六角穴付ボルト	6	6	6	
25	KA31120600	バネ座金	10	10	10	
—	LBP001367	カバー部 1 式	1	—	—	
—	LBP001368	カバー部 1 式	—	1	1	
—	LBP001371	—カバー 1 式	1	—	—	
—	LBP001372	—カバー 1 式	—	1	1	
26	—	—カバー	1	1	1	
27	—	—ブッシュ	1	1	1	
28	P2B400045	—ピン	4	4	4	
29	P2B400042	—六角穴付止ネジ	4	4	4	
30	KA00120642	六角ボルト	4	4	4	
—	LBP000223	ワイヤロープ 1 式	1	1	1	
31	—	—ワイヤロープ	1	1	1	
32	—	—シンブル	1	1	1	
—	LBP002127	—フック 1 式	1	1	1	
33	—	—フック	1	1	1	
—	LBP002128	—外レ止メ 1 式	1	1	1	
34	—	—外レ止メ	1	1	1	
35	—	—スプリング	1	1	1	
36	—	—丸リベット	1	1	1	
37	—	—ロック管	1	1	1	
38	—	—ロック管	1	1	1	
39	P2B400151	—カラー	1	1	1	
40	P2B400148	—緩衝ゴム	1	1	1	
41	P2B400179	ブラグ	1	1	1	
42	P2B400163	ワッシャ	1	1	1	
43	P2B300063	ウォーム	1	1	1	
44	KA40310060	E 形止メ輪	1	1	1	
45	P2B300066	ゲージ	1	—	—	
45	P2B300067	ゲージ	—	1	—	
45	P2B300068	ゲージ	—	—	1	
46	P2B400165	スクリー	1	1	1	
—	LBP001375	ワイヤガイド 1 式	1	1	1	
50	—	—ワイヤガイド	1	1	1	
51	—	—ワイヤガイド	1	1	1	
52	P2B401352	—スペーサ	2	2	2	
53	P2B401213	—六角穴付ボタンボルト	2	2	2	
54	P2B300989	ネームプレート	1	—	—	
54	P2B300990	ネームプレート	—	1	—	
54	P2B300991	ネームプレート	—	—	1	

■ ELF-40/ELF-50/ELF-60/ELF-70



照合 番号	部品番号	部品名称	個数				備考
			ELF-40	ELF-50	ELF-60	ELF-70	
—	LBP001365	ケース部 1 式	1	1	1	1	
1	P2B100156	—ケース	1	1	1	1	
—	LBP000215	—フック 1 式	1	1	1	1	
2	—	—フック	1	1	1	1	
—	LBP000216	—外レ止メ 1 式	1	1	1	1	
3	—	—外レ止メ	1	1	1	1	
4	—	—スプリング	1	1	1	1	
5	—	—丸リベット	1	1	1	1	
6	—	—シャフト	1	1	1	1	
7	—	—丸リベット	1	1	1	1	
—	LBP001366	—ドラムロック部 1 式	1	1	1	1	
8	—	—ピン	1	1	1	1	
9	—	—スプリング	1	1	1	1	
10	—	—カラー	1	1	1	1	
11	—	—スプリングピン	1	1	1	1	
12	P2B400359	キャップ	2	2	2	2	
13	P2B400041	六角穴付止ネジ	1	1	1	1	
14	P2B300287	スピンドル	1	1	—	—	
14	P2B300288	スピンドル	—	—	1	1	
15	P2B400482	キー	1	1	1	1	
16	P2B300289	ウォームホイール	1	1	1	1	
17	KA60103050	ボールベアリング	2	2	2	2	
18	P2B100053	ドラム	1	1	1	1	
—	LBP000610	スプリング部 1 式	1	—	—	—	
—	LBP000611	スプリング部 1 式	—	1	—	—	

照合 番号	部品番号	部品名称	個数				備考
			ELF-40	ELF-50	ELF-60	ELF-70	
—	LBP000612	スプリング部 1 式	—	—	1	—	
—	LBP000613	スプリング部 1 式	—	—	—	1	
19	—	—スプリングケース	1	1	1	1	
20	—	—プレート	2	2	2	2	
21	—	—スプリング	2	2	2	2	
22	—	—ブッシュ	1	1	1	1	
—	LBP001140	—安全ピン 1 式	1	1	1	1	
47	—	—安全ピン	1	1	1	1	
48	—	—スプリング	1	1	1	1	
49	—	—スペーサ	1	1	1	1	
55	—	—穴用 C 形止メ輪	1	1	1	1	
23	—	—カバー	1	1	1	1	
24	KA00910610	六角穴付ボルト	6	6	6	6	
25	KA31120600	バネ座金	10	10	10	10	
—	LBP001369	カバー部 1 式	1	1	—	—	
—	LBP001370	カバー部 1 式	—	—	1	1	
—	LBP001373	—カバー1 式	1	1	—	—	
—	LBP001374	—カバー1 式	—	—	1	1	
26	—	—カバー	1	1	1	1	
27	—	—ブッシュ	1	1	1	1	
28	P2B400045	—ピン	4	4	4	4	
29	P2B400042	—六角穴付止ネジ	4	4	4	4	
30	KA00120644	六角ボルト	4	4	4	4	
—	LBP000223	ワイヤロープ 1 式	1	1	1	1	
31	—	—ワイヤロープ	1	1	1	1	
32	—	—シムブル	1	1	1	1	
—	LBP002127	—フック 1 式	1	1	1	1	
33	—	—フック	1	1	1	1	
—	LBP002128	—外レ止メ 1 式	1	1	1	1	
34	—	—外レ止メ	1	1	1	1	
35	—	—スプリング	1	1	1	1	
36	—	—丸リベット	1	1	1	1	
37	—	—ロック管	1	1	1	1	
38	—	—ロック管	1	1	1	1	
39	P2B400151	—カラー	1	1	1	1	
40	P2B400148	—緩衝ゴム	1	1	1	1	
41	P2B400179	プラグ	1	1	1	1	
42	P2B400163	ワッシャ	1	1	1	1	
43	P2B300063	ウォーム	1	1	1	1	
44	KA40310060	E 形止メ輪	1	1	1	1	
45	P2B300280	ゲージ	1	—	—	—	
45	P2B300281	ゲージ	—	1	—	—	
45	P2B300282	ゲージ	—	—	1	—	
45	P2B300283	ゲージ	—	—	—	1	
46	P2B400165	スクリュー	1	1	1	1	
—	LBP001375	ワイヤガイド 1 式	1	1	1	1	
50	—	—ワイヤガイド	1	1	1	1	
51	—	—ワイヤガイド	1	1	1	1	
52	P2B401352	—スペーサ	2	2	2	2	
53	P2B401213	—六角穴付ボタンボルト	2	2	2	2	
54	P2B300992	ネームプレート	1	—	—	—	
54	P2B301014	ネームプレート	—	1	—	—	
54	P2B301015	ネームプレート	—	—	1	—	
54	P2B301016	ネームプレート	—	—	—	1	

ENDO 遠藤工業株式会社

〒959-1261 新潟県燕市秋葉町 3 丁目 14 番 7 号
TEL:0256-62-5133 FAX:0256-62-5772
<https://www.endo-kogyo.co.jp>

事業所情報につきましては、
二次元バーコードよりご確認ください。



ENDO ENDO KOGYO CO., LTD.

3-14-7, Akiba cho, Tsubame, Niigata 959-1261, Japan
<https://www.endo-kogyo.co.jp/english> TEL: 81-256-62-5133

- 本書ならびに本商品の仕様は改善のために予告なしに変更することがあります。
- 本書の内容の無断転載を禁止します。
- This manual and the specifications of this product are subject to change for improvement without advance notice.
- It is strictly prohibited to reprint or copy any information contained in this manual.