



# パーツリスト

## リトラクター

**ERM-2**  
**ERM-4/ERM-4S**  
**ERM-6/ERM-6S**  
**ERM-8/ERM-8S**

---

本パーツリストは、2021 年以降の製品を対象としております。これ以外の製品のパーツに関するお問い合わせは弊社までご連絡ください。

BMP-0003b  
2022年12月発行

# 1. はじめに

- 部品を交換する場合は純正部品を使用してください。

- 対象機種

本パーツリストには、リトラクターERM シリーズの関連部品について記載しております。

対象機種については下表の通りです。

型式	容量範囲(kg)	出荷時容量(kg)	最大ワイヤ長さ(m)	質量(kg)
ERM-2	1.0～2.0	1.8	3.5	約 1.8
ERM-4	2.0～4.0	2.5	3.5	約 2.0
ERM-6	4.0～6.0	4.0	2.5	約 2.0
ERM-8	6.0～8.0	5.5	2.5	約 2.0
ERM-4S	2.0～4.0	2.5	3.5	約 2.0
ERM-6S	4.0～6.0	4.0	2.5	約 2.0
ERM-8S	6.0～8.0	5.5	2.5	約 2.0

- パーツリストの見方

分解図に照合番号が付されています。分解図の照合番号と部品表の照合番号を対比すると、対象となる部品の部品番号がわかります。

- 注文方法

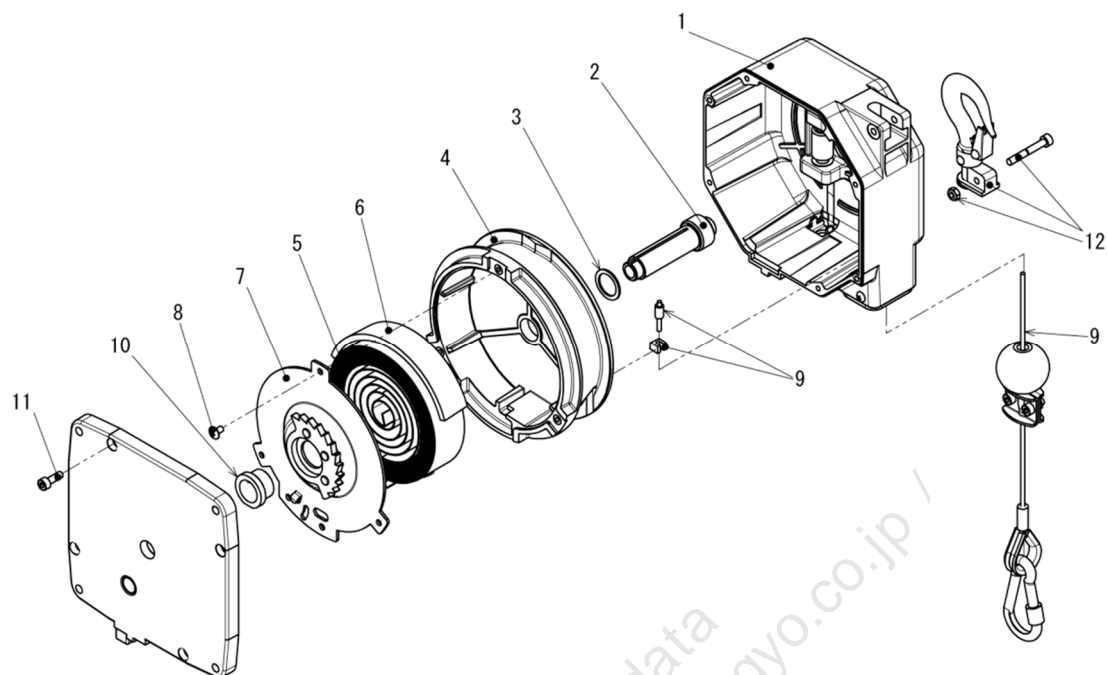
対象機種、部品名、部品番号、数量をご連絡ください。

例) 対象機種:ERM-2 部品名:ドラム 部品番号:P2B200280 数量:1 個

## 2. パーツリスト

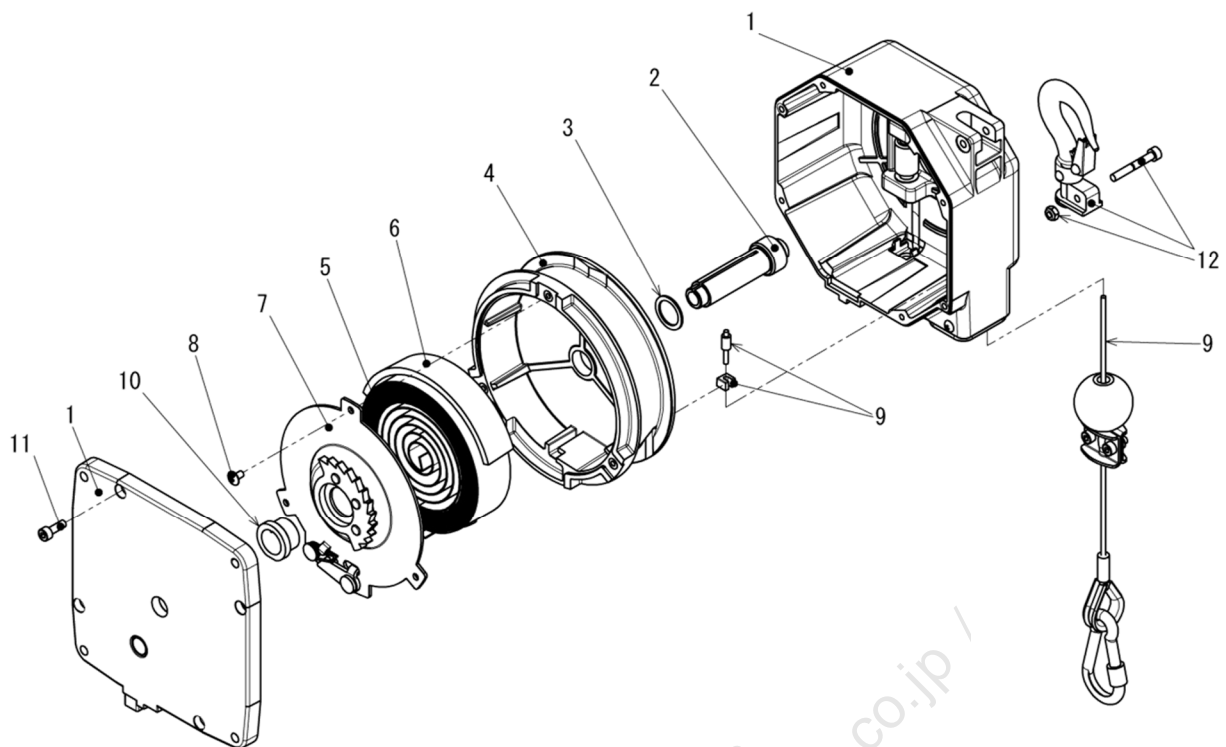
### 2-1 リトラクター本体

■ ERM-2／ERM-4／ERM-6／ERM-8



照合 番号	部品番号	部品名称	個数				備考
			ERM-2	ERM-4	ERM-6	ERM-8	
1	LBP002268	ケース 1 式／塗装あり	1	1	1	1	4 ページ参照
2	P2B301706	スピンドル	1	1	1	1	
3	P2B402883	ワッシャ	1	1	1	1	
4	P2B200280	ドラム	1	1	1	1	
5	P2B300089	スプリング／ERM-2	1	-	-	-	
5	P2B300507	スプリング／ERM-4	-	1	-	-	
5	P2B300508	スプリング／ERM-6	-	-	1	-	
5	P2B301707	スプリング／ERM-8	-	-	-	1	
6	P2B402884	スペーサ	1	1	1	-	
7	LBP002240	ドラムカバー1 式	1	1	1	1	
8	P2B402889	十字穴付トラス小ねじ	3	3	3	3	
9	LBP002271	ワイヤロープセット 3.5m	1	1	-	-	5 ページ参照
9	LBP002272	ワイヤロープセット 2.5m	-	-	1	1	5 ページ参照
10	P2B402892	ブッシュ	1	1	1	1	
11	KA00910412	六角穴付ボルト	4	4	4	4	
12	LBP002269	上フック 1 式	1	1	1	1	
13	P2B301709	ネームプレート／ERM-2	1	-	-	-	
13	P2B301710	ネームプレート／ERM-4	-	1	-	-	
13	P2B301711	ネームプレート／ERM-6	-	-	1	-	
13	P2B301712	ネームプレート／ERM-8	-	-	-	1	

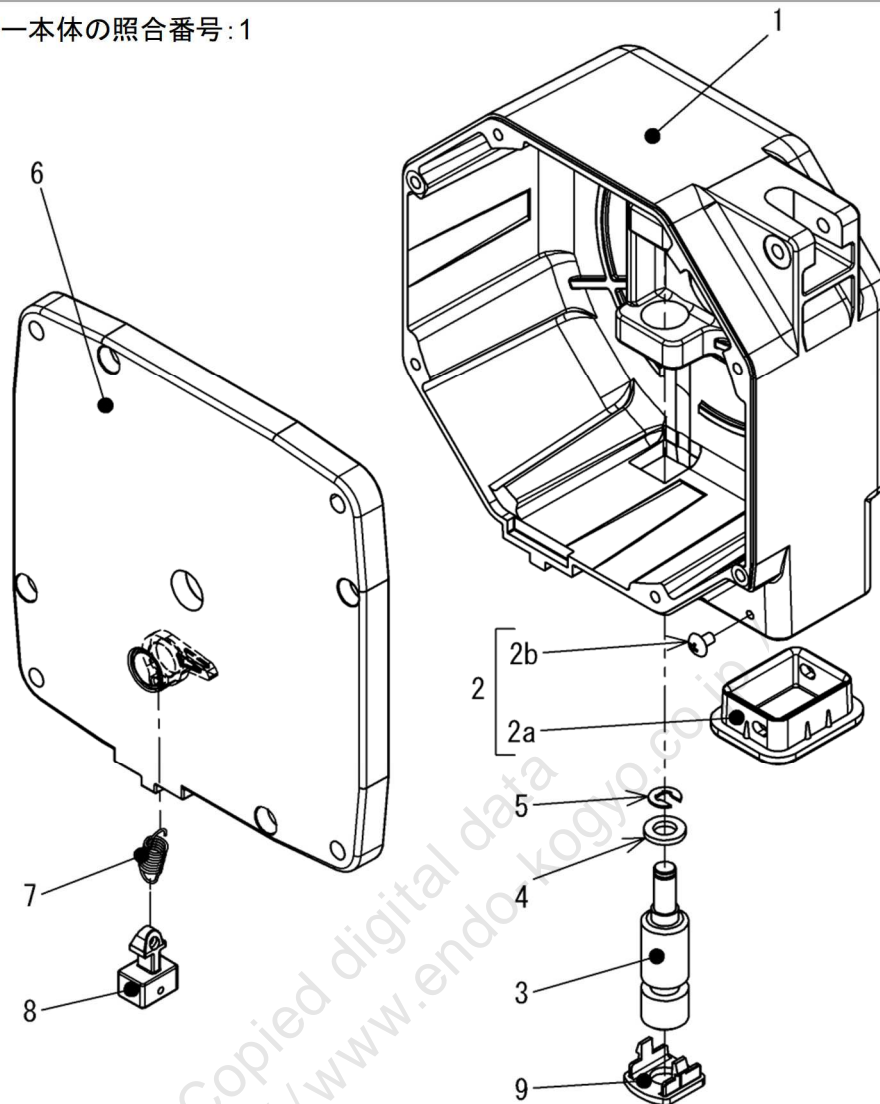
■ ERM-4S／ERM-6S／ERM-8S



照合 番号	部品番号	部品名称	個数			備考
			ERM-4S	ERM-6S	ERM-8S	
1	LBP002268	ケース 1 式／塗装あり	1	1	1	4 ページ参照
2	P2B301706	スピンドル	1	1	1	
3	P2B402883	ワッシャ	1	1	1	
4	P2B200280	ドラム	1	1	1	
5	P2B300507	スプリング／ERM-4S	1	－	－	
5	P2B300508	スプリング／ERM-6S	－	1	－	
5	P2B301707	スプリング／ERM-8S	－	－	1	
6	P2B402884	スペーサ	1	1	－	
7	LBP002241	ドラムカバー1 式	1	1	1	
8	P2B402889	十字穴付きトラス小ねじ	1	1	1	
9	LBP002271	ワイヤロープセット 3.5m	1	－	－	5 ページ参照
9	LBP002272	ワイヤロープセット 2.5m	－	1	1	5 ページ参照
10	P2B402892	ブッシュ	1	1	1	
11	KA00910412	六角穴付きボルト	1	1	1	
12	LBP002269	上フック 1 式	1	1	1	
13	P2B301713	ネームプレート／ERM-4S	1	－	－	
13	P2B301714	ネームプレート／ERM-6S	－	1	－	
13	P2B301715	ネームプレート／ERM-8S	－	－	1	

## 2-2 ケース1式

- リトラクター本体の照合番号:1

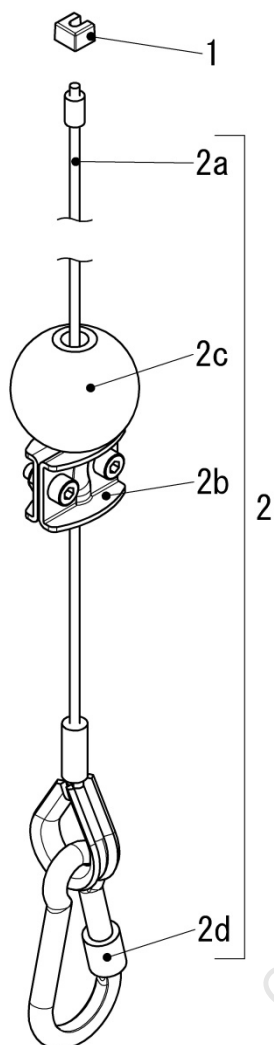


部品番号:LBP002268

照合番号	部品番号	部品名称	個数	備考
1	-	ケース	1	塗装あり
2	LBP002267	ワイヤガイド1式	1	
2a	-	ワイヤガイド	1	
2b	-	十字穴付トラス小ねじ	1	
3	-	ウォーム	1	
4	-	平座金	1	
5	-	E 形止め輪	1	
6	-	カバー1 式	1	塗装あり／ラチェット付き
7	P2B402895	スプリング	1	
8	P2B402896	ノブ	1	
9	P2B402897	キャップ	1	

## 2-3 ワイヤロープセット

■ リトラクター本体の照合番号:9



型式 :ERM-2/ERM-4/ERM-4S

部品番号:LBP002271/3.5m

照合番号	部品番号	部品名称	個数
1	P2B402890	プレート	1
2	LBP002244	ワイヤロープ 1 式	1
2a	LBP002242	ワイヤロープ	1
2b	LBP002237	ストツパ	1
2c	P2B402879	バッファ	1
2d	P2B402891	フック	1

型式 :ERM-6/ERM-8/ERM-6S/ERM-8S

部品番号:LBP002272/2.5m

照合番号	部品番号	部品名称	個数
1	P2B402890	プレート	1
2	LBP002245	ワイヤロープ 1 式	1
2a	LBP002243	ワイヤロープ	1
2b	LBP002237	ストツパ	1
2c	P2B402879	バッファ	1
2d	P2B402891	フック	1

**ENDO 遠藤工業株式会社**

〒959-1261 新潟県燕市秋葉町3丁目14番7号  
TEL:0256-62-5133 FAX:0256-62-5772  
<https://www.endo-kogyo.co.jp>

事業所情報につきましては、  
二次元バーコードよりご確認ください。



**ENDO ENDO KOGYO CO., LTD.**

3-14-7, Akiba cho, Tsubame, Niigata 959-1261, Japan  
<https://www.endo-kogyo.co.jp/english> TEL: 81-256-62-5133

- 本書ならびに本商品の仕様は改善のために予告なしに変更することがあります。
- 本書の内容の無断転載を禁止します。
- This manual and the specifications of this product are subject to change for improvement without advance notice.
- It is strictly prohibited to reprint or copy any information contained in this manual.