

# 全閉型トルクモータ式ケーブルリール

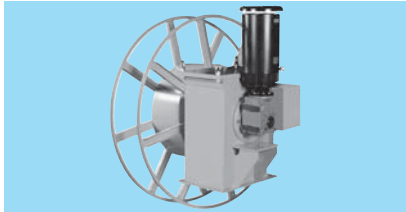
## ●保護構造……IP44相当

## ■主な特長

全閉・屋外型となり、モータカバー無しで対応可能。  
従来機に比べモータの取り付け位置が縦型の為、スペースをとりません。

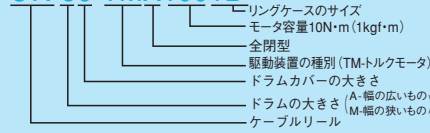
## ■主な用途

各種大型クレーン給電用、高揚程パケット給電用、ゴンドラ給電用など。



## ■型式の説明

### CR-56-TMX1001B



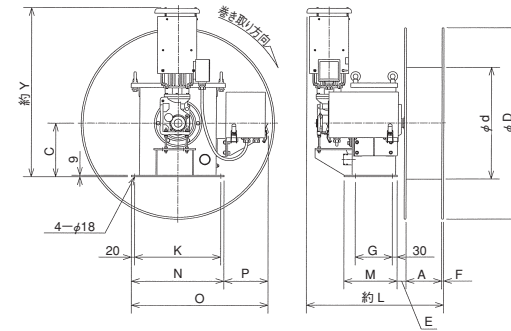
## ■仕様・外形寸法

型 式	減 速 比	トルクモータの拘束トルク N・m [kgf・m]	スリップリング呼び	電圧調整器の容量 kVA	外			
					D	d	A	C
CR-56-TMX1001B	1/10,1/15,1/19,1/24	10 {1.0}	20A~150A	2	630	360	170	335
CR-56-TMX1001C	1/10,1/15,1/19,1/24	10 {1.0}	20A~50A	2	630	360	170	335
CR-67-TMX1001B	1/10,1/15,1/19,1/24	10 {1.0}	20A~150A	2	750	440	220	335
CR-67-TMX1001C	1/10,1/15,1/19,1/24	10 {1.0}	20A~50A	2	750	440	220	335
CR-6M8-TMX1001B	1/10,1/15,1/19,1/24	10 {1.0}	20A~150A	2	870	440	170	335
CR-6M8-TMX1001C	1/10,1/15,1/19,1/24	10 {1.0}	20A~50A	2	870	440	170	335
CR-79-TMX1001B	1/10,1/15,1/19,1/24	10 {1.0}	20A~150A	2	1000	550	220	335
CR-79-TMX1001C	1/10,1/15,1/19,1/24	10 {1.0}	20A~50A	2	1000	550	220	335
CR-7M9-TMX1001B	1/10,1/15,1/19,1/24	10 {1.0}	20A~150A	2	1000	550	170	335
CR-7M9-TMX1001C	1/10,1/15,1/19,1/24	10 {1.0}	20A~50A	2	1000	550	170	335
CR-7A9-TMX1001B	1/10,1/15,1/19,1/24	10 {1.0}	20A~150A	2	1000	550	275	335
CR-7A9-TMX1001C	1/10,1/15,1/19,1/24	10 {1.0}	20A~50A	2	1000	550	275	335
CR-8M10-TMX1002B	1/10,1/15,1/19,1/24	10 {1.0}	20A~150A	2	1200	700	220	335
CR-8M10-TMX1002C	1/10,1/15,1/19,1/24	10 {1.0}	20A~50A	2	1200	700	220	335
CR-810-TMX1002B	1/10,1/15,1/19,1/24	10 {1.0}	20A~150A	2	1200	700	275	335
CR-810-TMX1002C	1/10,1/15,1/19,1/24	10 {1.0}	20A~50A	2	1200	700	275	335
CR-811-TMX1002B	1/10,1/15,1/19,1/24	10 {1.0}	20A~150A	2	1400	700	275	335
CR-811-TMX1002C	1/10,1/15,1/19,1/24	10 {1.0}	20A~50A	2	1400	700	275	335
CR-812-TMX2002B	1/10,1/15,1/19	20 {2.0}	20A~150A	3	1600	700	275	335
CR-812-TMX2002C	1/10,1/15,1/19	20 {2.0}	20A~50A	3	1600	700	275	335
CR-812-TMX2002D	1/10,1/15,1/19	20 {2.0}	200A	3	1600	700	275	335
CR-913-TMX2002B	1/10,1/15,1/19	20 {2.0}	20A~150A	3	1800	900	305	335
CR-913-TMX2002C	1/10,1/15,1/19	20 {2.0}	20A~50A	3	1800	900	305	335
CR-913-TMX2002D	1/10,1/15,1/19	20 {2.0}	200A	3	1800	900	305	335
CR-914-TMX2002B	1/10,1/15,1/19	20 {2.0}	20A~150A	3	2000	900	305	335
CR-914-TMX2002C	1/10,1/15,1/19	20 {2.0}	20A~50A	3	2000	900	305	335
CR-914-TMX2002D	1/10,1/15,1/19	20 {2.0}	200A	3	2000	900	305	335

注) 逆吊り取り付け、横取り付けでの使用はご遠慮ください。

## ■スリップリング容量 (定格電圧AC600V)

定格電流	極 数				
リングケース	1B	1C	2B	2C	2D
20A	3~20	22~30	3~20	22~30	—
50A	3~10	12~20	3~10	12~20	—
100A	3~8	—	3~8	—	—
150A	3・4	—	3・4	—	—
200A	—	—	—	—	3・4



形 寸 法 (mm)										質量 (Kg)
E	F	O	P	K±1	N	Y	L	G±1	M	
55	5	860	285	535	575	1070	883	310	370	235
55	5	860	285	535	575	1070	983	410	470	245
55	5	860	285	535	575	1070	933	310	370	245
55	5	860	285	535	575	1070	1033	410	470	255
55	5	860	285	535	575	1070	883	310	370	255
55	5	860	285	535	575	1070	983	410	470	265
55	30	860	285	535	575	1070	958	310	370	260
55	30	860	285	535	575	1070	1058	410	470	270
55	30	860	285	535	575	1070	908	310	370	255
55	30	860	285	535	575	1070	1008	410	470	265
55	30	860	285	535	575	1070	1013	310	370	265
55	30	860	285	535	575	1070	1113	410	470	275
69	30	860	285	535	575	1070	972	310	370	285
69	30	860	285	535	575	1070	1072	410	470	295
69	30	860	285	535	575	1070	1027	310	370	305
69	30	860	285	535	575	1070	1127	410	470	315
69	30	860	285	535	575	1070	1027	310	370	310
69	30	860	285	535	575	1070	1127	410	470	320
79	30	930	355	535	575	1250	1041	310	370	360
79	30	930	355	535	575	1250	1141	410	470	370
79	30	1075	355	680	720	1250	1041	310	370	375
79	30	930	355	535	575	1250	1071	310	370	390
79	30	930	355	535	575	1250	1171	410	470	400
79	30	1075	355	680	720	1250	1071	310	370	405
79	30	930	355	535	575	1250	1071	310	370	395
79	30	930	355	535	575	1250	1171	410	470	405
79	30	1075	355	680	720	1250	1071	310	370	410

# トルクモータ式ケーブルリール

## ●保護構造……IP33相当

### ■主な特長

ケーブルの巻き取り駆動源にトルクモータを使用し、その特性を十分に活かしています。長尺巻き取りの場合、使用頻度の多い場合、高速巻き取りの場合に最適です。

### ■主な用途

各種大型クレーン給電用、高揚程バケット給電用、ゴンドラ給電用など。

## 型式の説明

### CR-89-TME400C

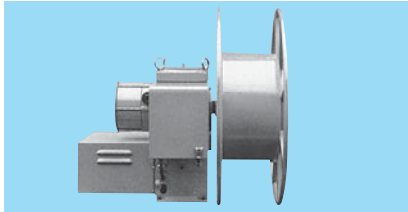
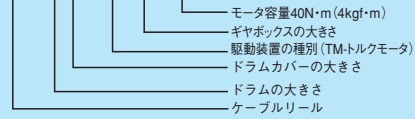
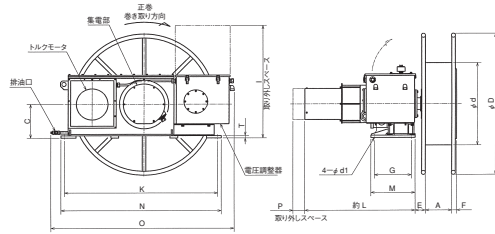


Fig.1



## ■仕様・外形寸法

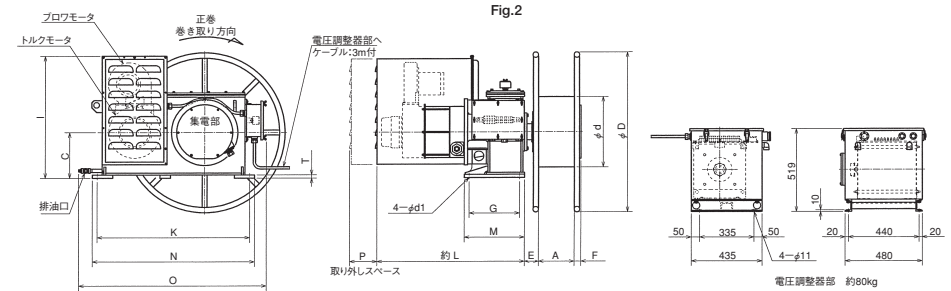
型 式	減 速 比	トルクモータの拘束トルク N・m (kgf・m)	スリッピング呼び	電圧調整器の容量 kVA	参照図	外			
						D	d	A	C
CR-89-TME400C	1/16,1/20,1/25,1/32	40 {4.0}	20A~300A	6	Fig.2	1000	700	275	285
CR-810-TME400C	1/16,1/20,1/25,1/32	40 {4.0}	20A~300A	6	Fig.2	1200	700	275	285
CR-911-TME400C	1/16,1/20,1/25,1/32	40 {4.0}	20A~300A	6	Fig.2	1400	900	305	285
CR-912-TME2001	1/16,1/20,1/25,1/32	20 {2.0}	20A~300A	3	Fig.1	1600	900	305	285
CR-913-TME2001	1/16,1/20,1/25,1/32	20 {2.0}	20A~300A	3	Fig.1	1800	900	305	285
CR-914-TME2001	1/16,1/20,1/25,1/32	20 {2.0}	20A~300A	3	Fig.1	2000	900	305	285
CR-1014-TME400C	1/16,1/20,1/25,1/32	40 {4.0}	20A~300A	6	Fig.2	2000	1100	360	285

注) 逆吊り取り付け、横取り付けでの使用はご遠慮ください。  
※1. 電圧調整器部の質量(約80kg)は含まれておりません。

## ■スリッピング容量 (定格電圧AC600V)

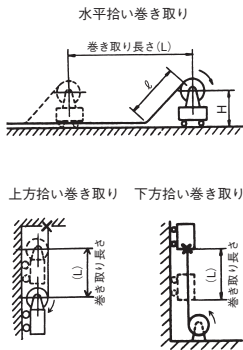
呼 び	定格電流	極 数											
		3	4	6	8	10	12	14	16	20	24	28	32
20	20A	3	4	6	8	10	12	14	16	20	24	28	32
50	50A	3	4	6	8	10	12	—	—	—	—	—	—
100	100A	3	4	—	—	—	—	—	—	—	—	—	—
150	150A	3	4	—	—	—	—	—	—	—	—	—	—
200	200A	3	4	—	—	—	—	—	—	—	—	—	—
300	300A	3	4	—	—	—	—	—	—	—	—	—	—

注) 上記以外の極数もご要望により製作致します。



形 寸 法 (mm)											質量 (Kg)	
E	L	F	O	P	I	G±1	K±1	M	N	T		d1
85	920	40	1174	605	765	310	944	370	1004	20	22.0	※1 580
85	920	40	1174	605	765	310	944	370	1004	20	22.0	※1 590
85	920	40	1174	605	765	310	944	370	1004	20	22.0	※1 610
85	950	40	1509	490	920	310	1284	370	1344	20	22.0	580
85	950	40	1509	490	920	310	1284	370	1344	20	22.0	590
85	950	40	1509	490	920	310	1284	370	1344	20	22.0	600
85	920	50	1174	605	765	310	944	370	1004	20	22.0	※1 650

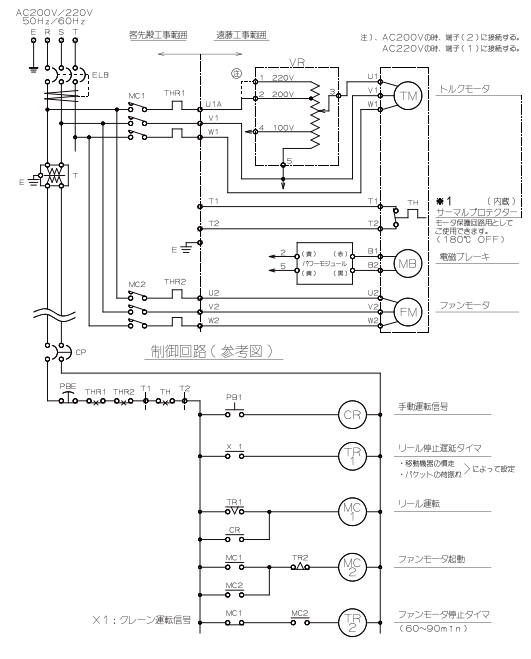
巻き取り長さ(L) ケーブルサイズ	トルクモータ式 リール移動/水平・上方拾い巻き取り				
	60m	70m	80m	90m	100m
14mm <sup>2</sup> ×3C 0.795kg/mφ20	6M8-TMX100 (i=1/10)	6M8-TMX100 (i=1/10)	6M8-TMX100 (i=1/10)	6M8-TMX100 (i=1/10)	7M9-TMX100 (i=1/15)
14mm <sup>2</sup> ×4C 1.0kg/mφ22	6M8-TMX100 (i=1/10)	6M8-TMX100 (i=1/10)	7M9-TMX100 (i=1/15)	7M9-TMX100 (i=1/15)	7M9-TMX100 (i=1/15)
5.5mm <sup>2</sup> ×8C 1.0kg/mφ24	79-TMX100 (i=1/15)	79-TMX100 (i=1/15)	79-TMX100 (i=1/15)	79-TMX100 (i=1/15)	79-TMX100 (i=1/15)
22mm <sup>2</sup> ×3C 1.33kg/mφ27	7A9-TMX100 (i=1/15)	7A9-TMX100 (i=1/15)	7A9-TMX100 (i=1/15)	7A9-TMX100 (i=1/15)	810-TMX100 (i=1/15)
22mm <sup>2</sup> ×4C 1.67kg/mφ29	7A9-TMX100 (i=1/15)	7A9-TMX100 (i=1/15)	7A9-TMX100 (i=1/15)	810-TMX100 (i=1/15)	810-TMX100 (i=1/15)
38mm <sup>2</sup> ×3C 2.02kg/mφ32	811-TMX100 (i=1/15)	811-TMX100 (i=1/15)	811-TMX100 (i=1/15)	811-TMX100 (i=1/15)	811-TMX100 (i=1/15)
38mm <sup>2</sup> ×4C 2.55kg/mφ35	811-TMX100 (i=1/15)	811-TMX100 (i=1/15)	811-TMX100 (i=1/15)	811-TMX100 (i=1/15)	811-TMX100 (i=1/15)
60mm <sup>2</sup> ×3C 3.15kg/mφ39	811-TMX100 (i=1/15)	811-TMX100 (i=1/15)	812-TMX200 (i=1/15)	812-TMX200 (i=1/15)	812-TMX200 (i=1/15)
60mm <sup>2</sup> ×4C 4.02kg/mφ44	812-TMX200 (i=1/15)	812-TMX200 (i=1/15)	812-TMX200 (i=1/15)	812-TMX200 (i=1/15)	913-TMX200 (i=1/19)
100mm <sup>2</sup> ×3C 5.27kg/mφ50	912-TME200 (i=1/20)	913-TME200 (i=1/20)	913-TME200 (i=1/20)	914-TME200 (i=1/25)	914-TME200 (i=1/25)
100mm <sup>2</sup> ×4C 6.72kg/mφ56	912-TME200 (i=1/20)	913-TME200 (i=1/20)	913-TME200 (i=1/20)	1014-TME400 (i=1/20)	1014-TME400 (i=1/20)



- 注) 1.本表の選定は下記の条件にて計算してあります。  
 ①ケーブル種別 2 PUNCT ②巻き取り方法 リール移動/水平・上方拾い巻き取り、リール固定/下方拾い巻き取り ③巻き取り速度 40m/min以下 ④リールの取り付け高さ1m以内  
 2.上記選定条件にはガイドシープ、曲線巻、低温等の影響は考慮されていませんので、使用条件の厳しい時は余裕をとってください。  
 3.巻き取り速度の速い時、使用頻度の多い時は導体銅入り、耐震ケーブル等を使用してください。  
 4.巻き取り方向が逆巻の場合、型式の末尾に (-R) がつきます。全型式が対象となります。  
 5.その他特別仕様の場合は、別途打合せの上製作致します。

リール固定/下方拾い巻き取り				
110m	120m	130m	140m	150m
7M9-TMX100 (i=1/15)	79-TMX100 (i=1/15)	79-TMX100 (i=1/15)	79-TMX100 (i=1/15)	7A9-TMX100 (i=1/15)
79-TMX100 (i=1/15)	79-TMX100 (i=1/15)	79-TMX100 (i=1/15)	8M10-TMX100 (i=1/15)	8M10-TMX100 (i=1/15)
8M10-TMX100 (i=1/15)	8M10-TMX100 (i=1/15)	8M10-TMX100 (i=1/15)	810-TMX100 (i=1/15)	810-TMX100 (i=1/15)
810-TMX100 (i=1/15)	811-TMX100 (i=1/15)	811-TMX100 (i=1/15)	811-TMX100 (i=1/15)	811-TMX100 (i=1/15)
810-TMX100 (i=1/15)	811-TMX100 (i=1/15)	811-TMX100 (i=1/15)	811-TMX100 (i=1/15)	811-TMX100 (i=1/15)
811-TMX100 (i=1/15)	811-TMX100 (i=1/15)	812-TMX200 (i=1/15)	812-TMX200 (i=1/15)	812-TMX200 (i=1/15)
811-TMX100 (i=1/15)	812-TMX200 (i=1/15)	812-TMX200 (i=1/15)	812-TMX200 (i=1/15)	812-TMX200 (i=1/15)
812-TMX200 (i=1/15)	812-TMX200 (i=1/15)	913-TMX200 (i=1/19)	913-TMX200 (i=1/19)	
913-TMX200 (i=1/19)	913-TMX200 (i=1/19)			
914-TME200 (i=1/25)	914-TME200 (i=1/25)			
1014-TME400 (i=1/20)				

電気回路図



巻き取り長さ(L) ケーブルサイズ	トルクモータ式 リール固定/上方巻き取り				
	10m	15m	20m	25m	30m
8mm <sup>2</sup> ×3C 0.525kg/mφ17	56-TMX100 (i=1/10)	56-TMX100 (i=1/10)	56-TMX100 (i=1/10)	56-TMX100 (i=1/10)	56-TMX100 (i=1/10)
14mm <sup>2</sup> ×3C 0.795kg/mφ20	56-TMX100 (i=1/10)	56-TMX100 (i=1/10)	56-TMX100 (i=1/15)	67-TMX100 (i=1/15)	67-TMX100 (i=1/15)
14mm <sup>2</sup> ×4C 1.0kg/mφ22	56-TMX100 (i=1/10)	56-TMX100 (i=1/15)	67-TMX100 (i=1/15)	67-TMX100 (i=1/15)	67-TMX100 (i=1/19)
5.5mm <sup>2</sup> ×8C 1.0kg/mφ24	56-TMX100 (i=1/10)	56-TMX100 (i=1/15)	67-TMX100 (i=1/15)	67-TMX100 (i=1/15)	67-TMX100 (i=1/19)
22mm <sup>2</sup> ×3C 1.33kg/mφ27	67-TMX100 (i=1/15)	67-TMX100 (i=1/15)	67-TMX100 (i=1/15)	78-TMX200 (i=1/15)	78-TMX200 (i=1/15)
22mm <sup>2</sup> ×4C 1.67kg/mφ29	67-TMX100 (i=1/15)	67-TMX100 (i=1/15)	78-TMX200 (i=1/15)	78-TMX200 (i=1/15)	78-TMX200 (i=1/19)
38mm <sup>2</sup> ×3C 2.02kg/mφ32	78-TMX200 (i=1/15)	78-TMX200 (i=1/15)	78-TMX200 (i=1/19)	78-TMX200 (i=1/16)	89-TME400 (i=1/16)
38mm <sup>2</sup> ×4C 2.55kg/mφ35	78-TMX200 (i=1/15)	78-TMX200 (i=1/15)	79-TMX200 (i=1/19)	89-TME400 (i=1/16)	810-TME400 (i=1/16)
60mm <sup>2</sup> ×3C 3.15kg/mφ39	810-TMX200 (i=1/15)	810-TMX200 (i=1/24)	810-TME400 (i=1/20)	810-TME400 (i=1/25)	810-TME400 (i=1/20)
60mm <sup>2</sup> ×4C 4.02kg/mφ44	810-TMX200 (i=1/24)	810-TME400 (i=1/16)	810-TME400 (i=1/20)	810-TME400 (i=1/25)	
100mm <sup>2</sup> ×3C 5.27kg/mφ50	911-TME400 (i=1/16)	911-TME400 (i=1/25)	911-TME400 (i=1/32)		
100mm <sup>2</sup> ×4C 6.72kg/mφ56	911-TME400 (i=1/25)	911-TME400 (i=1/32)			

- 注) 1.本表の選定は下記の条件にて計算してあります。  
 ①ケーブル種別 2 PUNCT ②巻き取り方法 リール固定/上方巻き取り、リール移動/下方巻き取り ③巻き取り速度 30m/min以下 ④延長分の長さ 3m  
 2.附属品等の質量は含んでおりません。  
 3.上記選定条件には風荷量、潮流、浮力、低温等の影響は考慮されていませんので、使用条件の厳しい時は余裕をとってください。  
 4.巻き取り方向が逆巻の場合、型式の末尾に (-R) がつきます。全型式が対象となります。  
 5.その他特別仕様の場合は、別途打合せの上製作致します。

リール移動/下方巻き取り		
35m	40m	45m
56-TMX100 (i=1/15)	67-TMX100 (i=1/15)	67-TMX100 (i=1/15)
67-TMX100 (i=1/15)	67-TMX100 (i=1/19)	78-TMX200 (i=1/19)
78-TMX200 (i=1/15)	78-TMX200 (i=1/15)	78-TMX200 (i=1/15)
78-TMX200 (i=1/15)	78-TMX200 (i=1/15)	78-TMX200 (i=1/15)
78-TMX200 (i=1/15)	79-TMX200 (i=1/15)	810-TME400 (i=1/16)
89-TME400 (i=1/16)	89-TME400 (i=1/16)	810-TME400 (i=1/16)
810-TME400 (i=1/16)	810-TME400 (i=1/16)	810-TME400 (i=1/20)
810-TME400 (i=1/16)	810-TME400 (i=1/25)	810-TME400 (i=1/25)
810-TME400 (i=1/25)		