

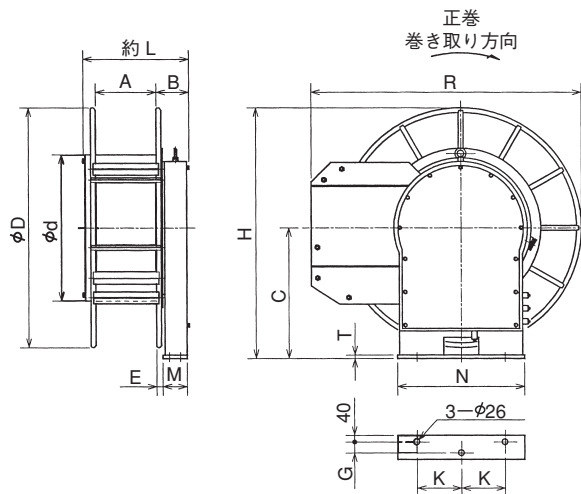
# 油圧モータ式ケーブルリール

●保護構造…IP54

## 型式の説明

### CRD-8A9L-OM10

モータの容量  
 駆動装置の種類  
 (OM-油圧モータ)  
 ドラムカバーの大きさ  
 ドラムの大きさ  
 ドラム型  
 ケーブルリール



## 外形寸法 (定格電圧AC600V)

型 式	外 形 寸 法 (mm)															質量 (kg)
	D	d	A	B	C	H	L	R	E	G	K	M	N	T		
CRD-8A9L-OM10 150A×4P	1100	670	306	119	620	1170	499	1230	37	50	200	120	580	16	270	
CRD-8A10L-OM12 150A×4P	1250	670	306	119	650	1275	499	1380	37	50	200	120	580	16	280	
CRD-8LA11L-OM20 200A×4P	1500	750	306	170	780	1530	550	1615	39	140	220	200	630	16	310	

注) 1.逆吊り取り付けでの、使用はご遠慮ください。  
2.その他特別仕様の場合は、別途打合せの上製作致します。

## 最大巻き取り長さ (リール移動/水平拾い巻き取り)

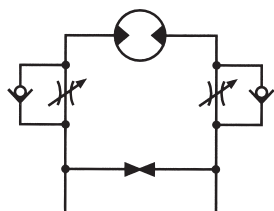
(単位: m)

型 式	種類 サイズ 単重 外径	3PNCT	2PNCT	3PNCT	3PNCT	2PNCT	3PNCT	3PNCT
		22mm <sup>2</sup> ×4C	38mm <sup>2</sup> ×4C	38/14mm <sup>2</sup> ×3/1C	38mm <sup>2</sup> ×4C	60mm <sup>2</sup> ×4C	50/14mm <sup>2</sup> ×3/1C	60mm <sup>2</sup> ×4C
		2.07kg/m	2.55kg/m	2.54kg/m	3.02kg/m	4.02kg/m	3.18kg/m	4.69kg/m
		φ35	φ35	φ38	φ41	φ44	φ48	φ51
CRD-8A9L-OM10 150A×4P		100	100	80				
CRD-8A10L-OM12 150A×4P		130	130	110	80			
CRD-8LA11L-OM20 200A×4P					120	100	90	60

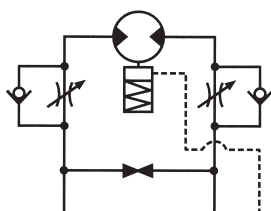
## 使用条件

- 油圧モータを正・逆転操作することで、ケーブルの巻き取り・繰り出しを行います。
- 作業者がケーブルの手動引出しを行う場合、油圧回路はバイパス回路をご計画ください。  
又、ブレーキ付タイプはブレーキを開放し、引出してください。

ブレーキ無タイプ



ブレーキ付タイプ



- ブレーキ無タイプは、停止時ケーブル質量によるケーブルほぐれ (落下) 防止の施工をしてください。
- ブレーキ付タイプのモータブレーキは外部パイロットとなります。  
(ブレーキ開放圧力は、1MPa {10kg/cm<sup>2</sup>} 以上です。)

