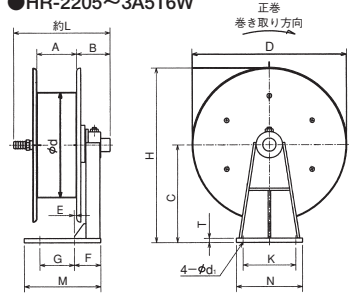


# HR型ホースリール

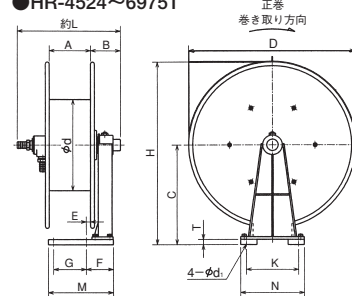
## (汎用)

- 最高使用圧力…1.5MPa{15kgf/cm<sup>2</sup>}
  - 流体…空気・窒素・アルゴン・炭酸ガス・一般作動油・グリース・工業用水
- ※上記以外の流体を使用する場合は別途お問合わせください。

●HR-2205～3A516W



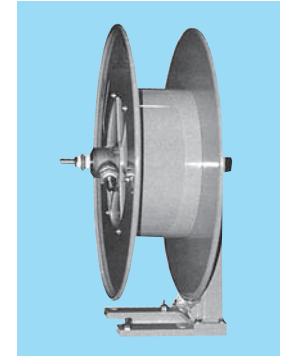
●HR-4524～6975T



## 型式の説明

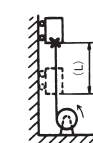
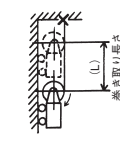
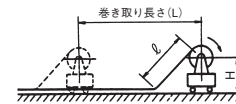
### HR-4524W

- スプリングの使用数 (無印=1本、W=2本、T=3本)
- スプリングの呼び
- ドラムカバーの大きさ
- ドラムの大きさ (A幅の広いもの)
- ホースリール



上方拾い巻き取り 下方拾い巻き取り

水平拾い巻き取り



## 仕様・外形寸法

型式	最大トルク N·m (kgf·m)	最大巻き取り力 N (kgf)	スプリング総巻数 n	接続口径 Rc	外形寸法 (mm)															質量 (kg)
					D	d	A	B	C	H	L	E	G±1	K±1	M	N	F	T	d <sub>1</sub>	
HR-2205	4.9 [0.5]	49 [5.0]	20	3/8	292	200	75	64	185	331	185	5.0	65	100	145	125	50.5	8	9	8
HR-2305	4.9 [0.5]	49 [5.0]	20	3/8	350	200	75	64	215	390	185	5.0	65	100	145	125	50.5	8	9	9
HR-2A305W	4.9 [0.5]	49 [5.0]	39	3/8	350	200	110	64	215	390	220	22.5	65	100	145	125	68.0	8	9	11
HR-3416	15.6 [1.6]	132 [13.5]	13	1/2	440	230	75	65	260	480	195	4.0	65	100	145	125	50.5	8	9	12
HR-3A409W	8.8 [0.9]	73 [7.5]	38	1/2	440	230	110	65	260	480	230	22.5	65	100	145	125	68.0	8	9	16
HR-3A416W	15.6 [1.6]	132 [13.5]	26	1/2	440	230	110	65	260	480	230	21.5	65	100	145	125	68.0	8	9	16
HR-3A516W	15.6 [1.6]	132 [13.5]	26	1/2	510	230	110	65	300	555	230	21.5	65	100	160	150	73.5	8	9	20
HR-4524	23.5 [2.4]	166 [17.0]	13	3/4	510	280	127	90	305	560	320	13.5	100	160	200	195	83.5	16	13	27
HR-4524W	23.5 [2.4]	166 [17.0]	26	3/4	510	280	127	90	305	560	320	13.5	100	160	200	195	83.5	16	13	32
HR-4524T	23.5 [2.4]	166 [17.0]	39	3/4	510	280	127	90	305	560	320	13.5	100	160	200	195	83.5	16	13	38
HR-4624W	23.5 [2.4]	166 [17.0]	26	3/4	630	280	127	90	370	685	320	13.5	100	160	228	200	83.5	16	13	36
HR-4624T	23.5 [2.4]	166 [17.0]	39	3/4	630	280	127	90	370	685	320	13.5	100	160	228	200	83.5	16	13	41
HR-5736	35.3 [3.6]	196 [20.0]	13	1	750	360	127	82	435	810	330	13.5	100	160	245	245	94.5	19	13	46
HR-5736W	35.3 [3.6]	196 [20.0]	26	1	750	360	127	82	435	810	330	13.5	100	160	245	245	94.5	19	13	53
HR-5736T	35.3 [3.6]	196 [20.0]	39	1	750	360	127	82	435	810	330	13.5	100	160	245	245	94.5	19	13	60
HR-6855	53.9 [5.5]	245 [25.0]	12	1 1/4	870	440	166	82	500	935	390	23.0	120	200	286	295	104.0	22	13	66
HR-6855W	53.9 [5.5]	245 [25.0]	24	1 1/4	870	440	166	82	500	935	390	23.0	120	200	286	295	104.0	22	13	77
HR-6855T	53.9 [5.5]	245 [25.0]	36	1 1/4	870	440	166	82	500	935	390	23.0	120	200	286	295	104.0	22	13	88
HR-6975W	73.5 [7.5]	333 [34.0]	24	1 1/4	1000	440	166	97	565	1065	390	23.0	120	200	301	335	119.0	22	13	102
HR-6975T	73.5 [7.5]	333 [34.0]	36	1 1/4	1000	440	166	97	565	1065	390	23.0	120	200	301	335	119.0	22	13	117

- 注) 1.巻き取り方向が逆巻の場合、型式の末尾に (-R) が付きます。全型式が対象となります。  
 2.HR-2205～3A516Wはベースプレートが一体型の為、逆座にする場合はあらかじめご指示ください。型式の末尾に (-1) が付きます。  
 3.HR-4524～6975Tは、六角ボルトを取り外し、勝手違いに組み付けることで逆座に取り付け可能です。  
 但し、仕様によっては溶接型となり、組み直しが出来ません。  
 4.流体によっては使用出来ない場合がありますので、当社へお問合わせください。  
 5.その他特別仕様の場合は、別途打合せの上製作致します。

巻き取り長さ(L) ホースサイズ	HR型 リール移動/水平・上方拾い巻き取り、リール固定/下方拾い巻き取り						
	5m	10m	15m	20m	25m	30m	35m
φ6.3×φ13.8	2205	2305	2A305W	2A305W	3A409W		
φ6.3×φ14.5	2205	2305	2A305W	2A305W	3A409W		
φ9.5×φ17	2305	2A305W	3A409W	3A409W	4524T	4624T	
φ9.5×φ18	2305	2A305W	3A409W	3A409W	4524T	4624T	
φ12.7×φ20.5	3416	3A416W	3A516W	4524W	4624T	4624T	5736T
φ12.7×φ22.5	3416	3A416W	3A516W	4524W	4624T	4624T	5736T
φ15.9×φ25	4524	4524W	4624W	4624W	5736W	5736T	6855T
φ15.9×φ26	4524	4524W	4624W	4624W	5736W	5736T	6855T
φ19×φ27.5	4524	4624W	4624W	5736W	5736T	5736T	6855T
φ19×φ30	5736	5736	5736W	5736W	5736T	6855W	6855T
φ25.4×φ34	5736	5736	5736W	6855W	6855W	6855T	6975T
φ25.4×φ37.5	6855	6855	6855W	6855W	6855T	6975W	6975T
φ31.8×φ44	6855	6855	6855W	6975W	6975W		
φ31.8×φ47	6855	6855	6855W	6975W			

- 注) 1.本表の選定は下記の条件にて計算してあります。  
 ①流体…………… エア  
 ②使用圧力…………… 1.0MPa {10kgf/cm<sup>2</sup>}  
 ③巻き取り方法…………… リール移動/水平・上方拾い巻き取り、リール固定/下方拾い巻き取り  
 ④巻き取り速度…………… 30m/min以下  
 ⑤リールの取り付け高さ…………… (HR-2205～3A516W…0.5m以下)  
 (HR-4524～6975T…1.0m以下)  
 2.上記選定条件にはガイドローラ、曲線巻、低温等の影響は考慮されていませんので、使用条件の厳しい時は余裕をとってください。