

大型二軸破碎機 **EC** SERIES

油圧でパワフルに破碎 粗破碎、減容に最適



油圧でパワフルに破碎！

油圧モータ駆動 (注：EC30W-80型は電気モータ駆動)

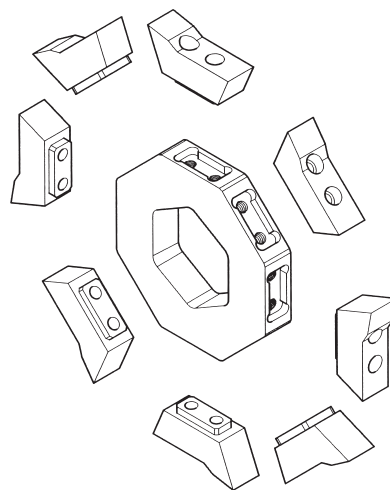
■定馬力制御油圧ポンプを使用しています。破碎負荷が大きい場合は自動的にカッターの回転数を下げ破碎トルクを上昇させて破碎を行います。また、駆動の最高トルクを正確に制限できるので、万が一の異物混入にも安心です。

鍛造セグメントカッター (注：EC30W-80型はモノカッター方式)

- カッターは耐摩耗性および靱性に優れた特殊ダイス鋼を使用しています。
- カッターが欠損・摩耗した場合、軸受け部を分解することなく容易に交換することができる構造になっています。
- 正転・逆転の両方の負荷に耐えるポケットはめ込み方式を採用しています。
- 水分が多い場合でも、ポケットシールにより錆対策も可能です（オプション）。



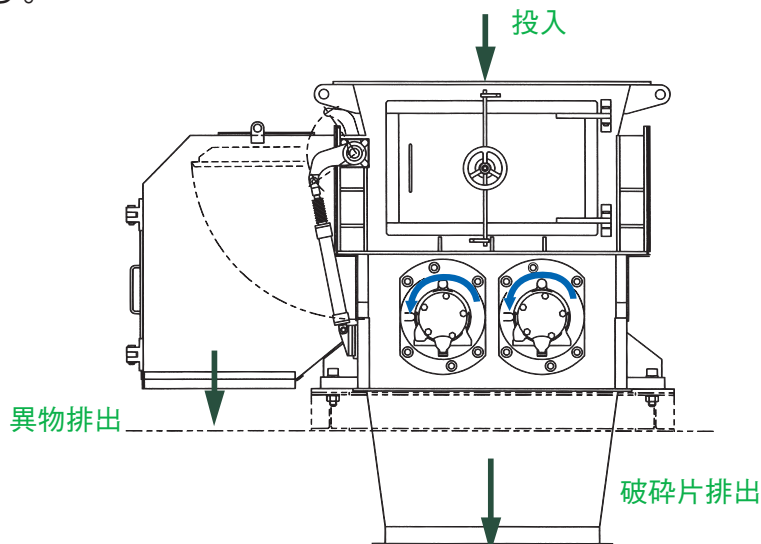
破碎室 (EC42W-80型)



セグメントカッター立体図

異物排出装置 (オプション)

■異物が投入されたときは、自動的に片側の扉を開いて両軸のカッターが同方向に回転し、異物を排出します。



粗破碎、減容に最適！

油圧プッシャー装置（オプション）

- 大型成型品、ポリドラムなどカッターに噛み込みにくい破碎物は、油圧シリンダによるスイング式プッシャーにより、破碎物をつぶしてカッターへ押し込み、カッターに噛み込まれるようにします。



油圧プッシャー装置



ポリドラム破碎中

粒度調節装置（オプション）

- 破碎後のサイズを調節することができます。
- 油圧シリンダによる上下機構と横スライド機構の組み合わせにより、メンテナンスや交換を容易に行うことができます。



粒度調節装置を装着した状態



シリンダ下降



粒度調節装置を横へスライド

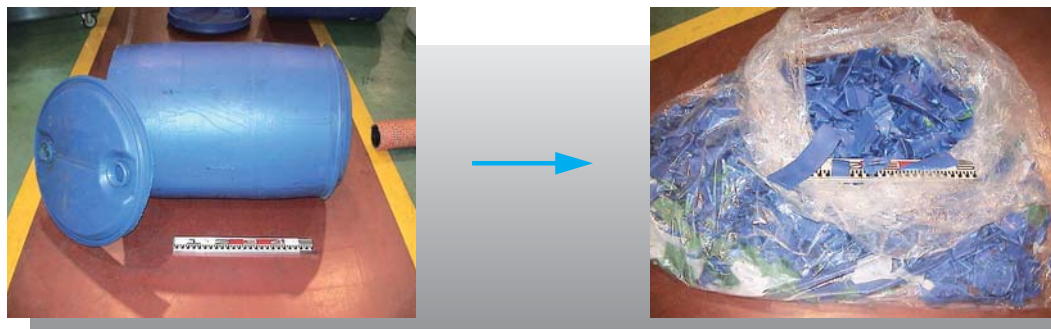


シリンダ上昇

破碎例

機種：EC42W-80-BX型 破碎機
(油圧プッシャー装置、粒度調節装置 [100mmリブタイプ])

■ポリドラム



■フレコンバッグ



仕 様

型 式	モータ容量	カッター 駆動方式	カッター			破碎室	
			直径 (mm)	幅 (mm)	個 数注)	幅 (mm)	奥行 (mm)
EC30W-80型	15kW×1台 11kW×1台	電 気	300	50	16	806	590
EC42W-80型	15kW×2台	油 圧	420	60	112	840	865
EC56W-100型	30kW×2台	油 圧	565	75	112	1,060	1,115
EC56W-150型	55kW×2台	油 圧	565	75	160	1,510	1,115
EC65W-150型	55kW×2台	油 圧	650	75	160	1,510	1,280
EC65W-200型	75kW×2台	油 圧	650	75	216	2,030	1,280

注) EC30W-80型はモノカッターの枚数を、それ以外の型式は、セグメントカッターのセグメント数を示します。

⚠ 安全に関するご注意

本製品を安全にお使いいただくため、ご使用前に必ず「取扱説明書」をよくお読みください。

ENDO

ホームページアドレス <http://www.endo-kogyo.co.jp>

CRUSHER

遠藤工業株式会社

本社営業部 新潟県燕市秋葉町3丁目14番7号

〒959-1261 TEL (0256) 62-5133 FAX (0256) 62-5772

東京営業部 東京都千代田区神田東松下町12-2 JBSL 神田ビル2F

〒101-0042 TEL (03) 5295-3711 FAX (03) 5295-3717

大阪営業部 大阪市浪速区幸町2丁目3番14号 タイタービル3F

〒556-0021 TEL (06) 6568-1571 FAX (06) 6568-1573

名古屋営業部 愛知県名古屋市中区大須1丁目7番14号 パークIMビル3F

〒460-0011 TEL (052) 253-6231 FAX (052) 253-6240

九州営業部 福岡市博多区博多駅東3丁目11番15号 文喜ビル3F

〒812-0013 TEL (092) 412-5281 FAX (092) 412-5280



ISO9001 JP97/010458

認証取得：本社、工場



ISO14001 JP10/070952

認証取得：本社、工場